



ITA Da sempre Abet Laminati si preoccupa di operare nel pieno rispetto della tutela ambientale e, tutt'oggi, continua a investire su una politica aziendale orientata verso la riduzione degli impatti ambientali lungo l'intero ciclo di vita del prodotto.

ENG Abet Laminati has always been concerned about operating in full respect of environmental protection. Even today, Abet Laminati continues to invest in a company policy oriented towards reducing environmental impact along the entire product life cycle.

ITA Per fare un laminato  
ci vogliono solo... carta e resina.

ENG All you need to make  
a laminate is... paper and resin.

ITA Il primo passo per iniziare il ciclo di produzione è la selezione delle materie prime: carta e resina.

La nostra materia prima, elemento importantissimo perché deve garantire la qualità del prodotto finale, è tecnicamente chiamata fibra di cellulosa o, più semplicemente, carta e rappresenta il 70% del nostro prodotto.

Le nostre carte sono certificate secondo gli schemi internazionali di catena di custodia, che aiutano a prendersi cura delle foreste per le generazioni future. Inoltre stiamo lavorando per aumentare l'utilizzo di fibre di cellulosa riciclata.

Le resine utilizzate per produrre i nostri laminati HPL sono conformi ai requisiti di sicurezza che rispondono ai criteri di legge internazionali. Siamo attivamente impegnati nella ricerca di soluzioni che ci permettano di ridurre drasticamente la componente fossile dalle nostre resine.

ENG The first step to start the production cycle is the selection of raw materials: paper and resin.

Our raw material, a very important element to guarantee the quality of the final product, is technically called cellulose fibre or, more simply, paper and represents 70% of our product.

Our paper is certified according to international chain of custody schemes, which help take care of forests for future generations. In addition, we are working to increase the use of recycled cellulose fibres.

The resins used to produce our HPL laminates are compliant with safety requirements that meet international standards. We are actively involved in research to find solutions that allow us to drastically reduce the fossil component in our resins.



1. 2. 3. 3. 3. 2. 1.

1. Overlay protettivo  
Protective overlay
2. Carta decorativa  
Decorative paper
3. Carta kraft  
Kraft paper

ITA La sostenibilità  
è un progetto a lungo termine.

ENG Sustainability  
is a long-term project.

ITA Scegliere un laminato Abet significa scegliere un prodotto duraturo, capace di resistere all'usura e rispondere al meglio a ogni contesto in cui viene collocato.

I laminati Abet mantengono intatte le loro caratteristiche nel tempo ecco perché consideriamo che un importante contributo ambientale derivi proprio dal realizzare prodotti di qualità e durevoli.

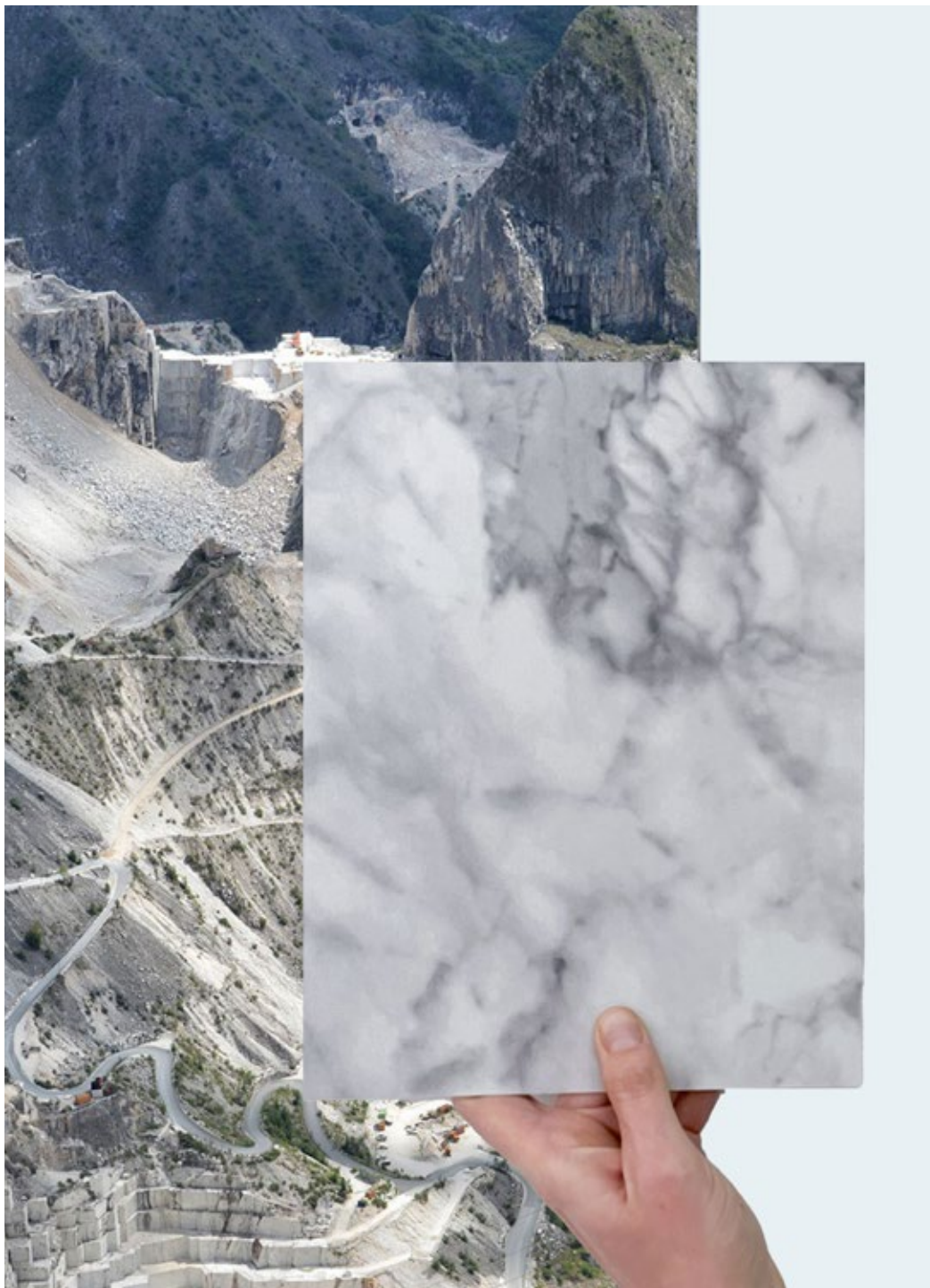
Ampia gamma di prodotti, vasta disponibilità di decori Made in Italy e alta qualità delle materie prime: ecco la ricetta di Abet Laminati per un prodotto intramontabile.

ENG Choosing an Abet laminate means choosing a long-lasting product, capable of resisting wear and to respond in the best possible way to any context in which it is placed.

Abet laminates keep their characteristics unchanged over time, for this reason we consider that an important environmental contribution comes from making quality, durable products.

A wide range of products, a large selection of Made in Italy decors and high quality raw materials: this is Abet Laminati's recipe for a timeless product.





ITA Scegliere un laminato significa utilizzare risorse naturali rinnovabili.

ENG Choosing laminate means using renewable natural resources.

ITA Ci piace pensare che le splendide montagne che nascondono cave di prezioso marmo, granito o travertino restino intatte e che le foreste pluviali che custodiscono pregiati legni esotici restino vergini. Perciò il nostro impegno è nella ricerca e nella creazione di un materiale che possa andare oltre quelli tradizionali, garantendo bellezza e qualità.

ENG We like to think that the beautiful mountains that hide caves of precious marble, granite or travertine remain untouched and that the rainforests that preserve exotic woods remain virgin. So we are committed to researching and creating a material that can go beyond the traditional ones, guaranteeing beauty and quality.

Le nostre  
certificazioni

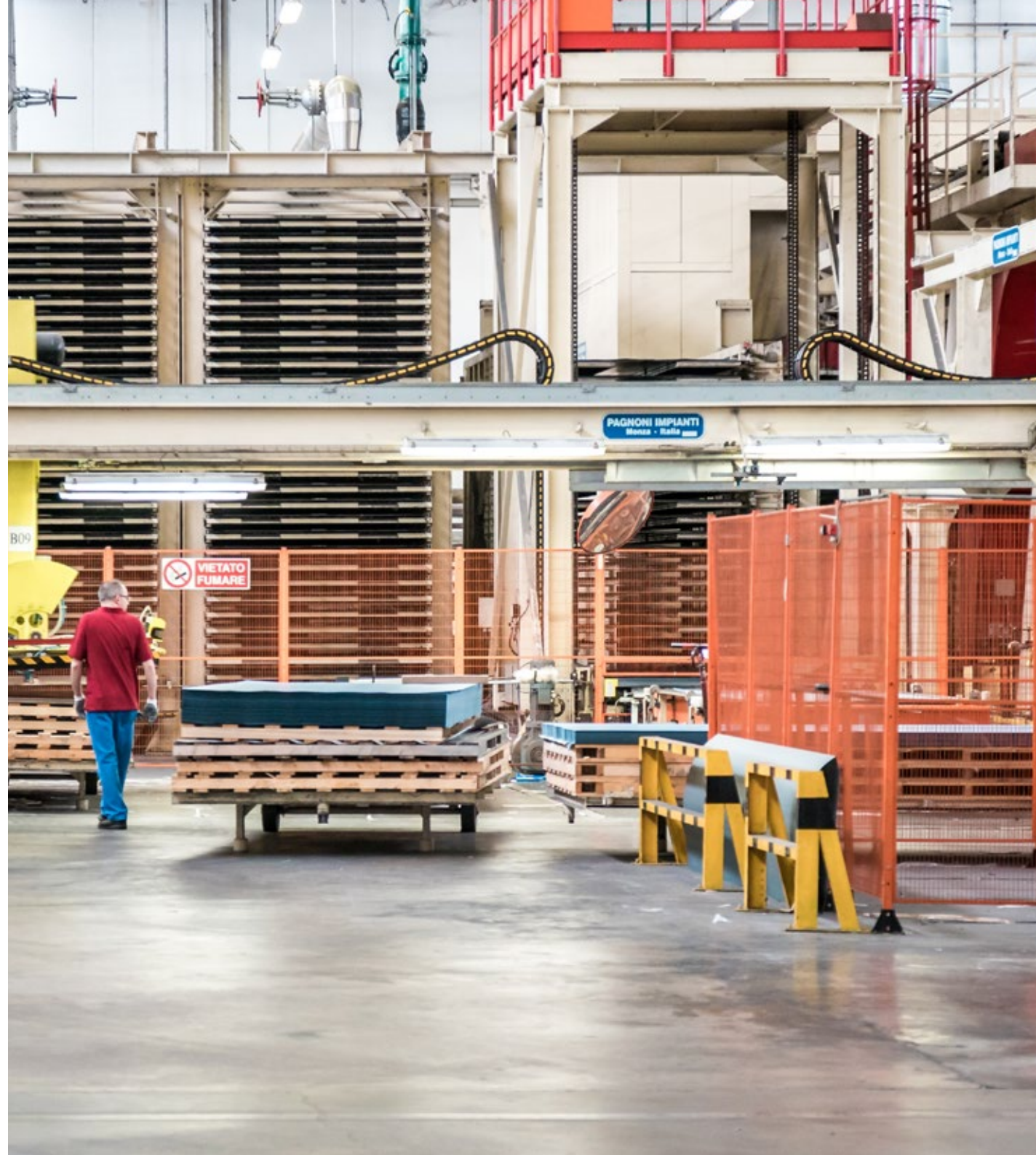
Our  
certifications

# ISO 14001



ITA Abet Laminati è un'azienda con Sistemi di Gestione Qualità e Ambiente certificati secondo le norme UNI EN ISO 9001:2015 e UNI EN ISO 14001:2015.

ENG Abet Laminati is a company with Quality and Environmental Management Systems certified according to UNI EN ISO 9001:2015 and UNI EN ISO 14001:2015.



# FSC® PEFC



The mark of  
responsible forestry



ITA Abet Laminati ha ottenuto entrambe le certificazioni volontarie di «Catena di Custodia» secondo gli schemi FSC® e PEFC.

Le certificazioni “Chain of Custody” garantiscono che il prodotto finale sia realizzato con materiale proveniente da foreste gestite responsabilmente, certificate FSC® o PEFC e da altre fonti controllate.

I prodotti certificati FSC® o PEFC sono disponibili su richiesta.

ENG Abet Laminati has obtained both the voluntary “Chain of Custody” certifications according to FSC® and PEFC schemes.

The “Chain of Custody” certifications guarantee that the final product is made of material from well-managed, FSC® or PEFC-certified forests and other controlled sources.

FSC® or PEFC certified products are available on request.





# Indoor Advantage<sup>TM</sup> Gold



**ITA** La certificazione Indoor Advantage Gold assicura che i prodotti di materiali da costruzione favoriscono un ambiente interno sano rispettando stringenti limiti di emissioni di composti organici volatili (VOC) per la qualità interna dell'aria (IAQ).

Per ottenere la certificazione, i prodotti devono essere testati da laboratori indipendenti in conformità al CDPH/EHLB Standard Method 01350 V1-2 relativa alle emissioni di VOC preoccupanti.

**ENG** Indoor Advantage Gold certification assures that building material products support a healthy indoor environment by meeting strict indoor air quality (IAQ) chemical emission limits for volatile organic compounds (VOCs).

To be certified, products must be tested by independent labs for compliance with CDPH/EHLB Standard Method 01350 V1-2 for VOC emissions of concerns.



# Environmental Product Declaration



**ITA** L'EPD, ovvero Environmental Product Declaration, è il documento più autorevole e riconosciuto per la condivisione di informazioni ambientali quantificate, convalidata da un ente terzo e resa pubblica. Per noi è un elemento distintivo ai fini della trasparenza nei confronti dei nostri clienti in merito alla gestione delle risorse.

Lo studio LCA (Life Cycle Assessment) è l'ingranaggio principale dell'EPD. Si tratta dello strumento attraverso il quale vengono calcolati i potenziali impatti ambientali generati lungo il ciclo di vita dei prodotti, in seguito poi resi pubblici attraverso l'EPD.

Abet Laminati ha ottenuto la pubblicazione EPD (Dichiarazione Ambientale di Prodotto) per Print HPL Sottile (EPDITALY0064) e PRINT HPL Stratificato (EPDITALY0085).

**ENG** The EPD, or Environmental Product Declaration, is the most authoritative and recognised document for environmental information, validated and published by a third party body. For us, it is a distinctive element of transparency with our customers regarding resource management.

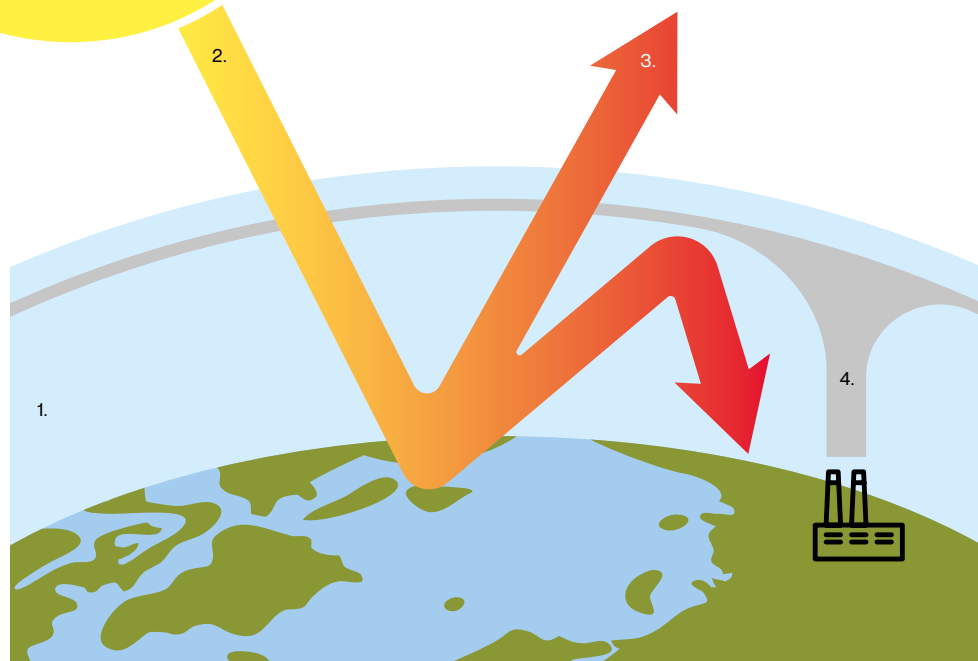
The LCA (Life Cycle Assessment) study is the foundation of the EPD. It is the tool used to calculate the potential environmental impacts generated during the life cycle of products, and then reported in the EPD.

Abet Laminati has obtained the EPD (Environmental Product Declaration) for Print HPL Thin (EPDITALY0064) and PRINT HPL Compact (EPDITALY0085).

	<b>Print HPL Sottile / Thin</b>	<b>Print HPL Stratificato/Compact</b>
numero di registrazione registration number	EPDITALY0064	EPDITALY0085
ECO EPD numero di registrazione ECO EPD registration number	00000959	00001063
	CPC 36390	CPC 36390
data di emissione issue date	18.06.2019	8.09.2019
validità validity	17.06.2024	8.09.2024



# GWP Global Warming Potential



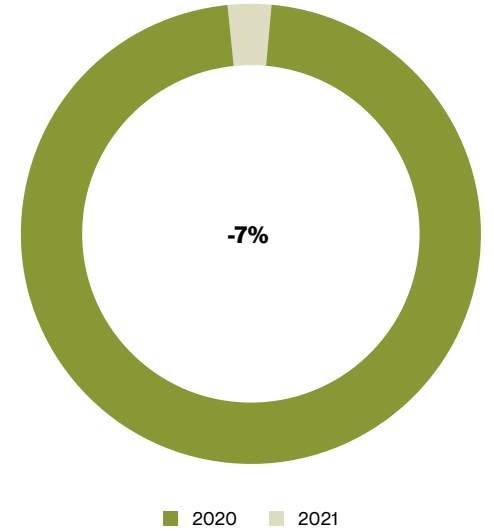
- 1. Atmosfera / Atmosphere
- 2. Radiazioni UV / UV radiation
- 3. Radiazioni infrarosse / Infrared radiation
- 4. Gas serra / Greenhouse gas

**ITA** Questo parametro permette di quantificare l'impronta di carbonio, ovvero la misura delle emissioni in atmosfera dei gas serra legate al ciclo di vita del prodotto, espresse in tonnellate di CO<sub>2</sub> equivalente.

**ENG** This parameter makes it possible to quantify the carbon footprint, the measure of greenhouse gas emissions into the atmosphere linked to the product's life cycle, expressed in tonnes of CO<sub>2</sub> equivalent.

## HPL Sottile / Thin HPL

Dati ricavati dallo studio LCA dalla culla al cancello  
Data from cradle to gate LCA study

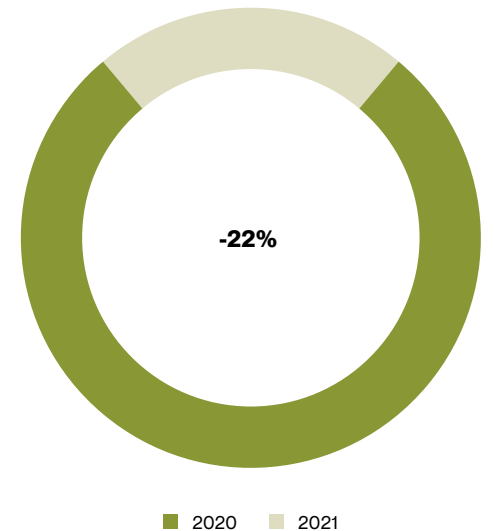


Riduzione GWP 2021 rispetto al 2020

GWP reduction 2021 compared to 2020

## HPL Stratificato / Compact

Dati ricavati dallo studio LCA dalla culla al cancello  
Data from cradle to gate LCA study



Riduzione GWP 2021 rispetto al 2020.

GWP reduction 2021 compared to 2020.

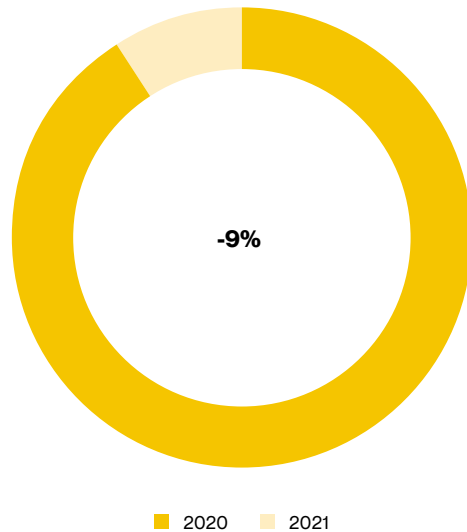
# KPI

## Key Performance Indicators

### Consumo di elettricità Electricity consumption (kWh/t)

Nel 2021 sono stati ridotti del 9% i consumi di energia elettrica per tonnellata di laminato prodotto, rispetto ai consumi del 2020.

Electricity consumption per tonne of laminate produced has been reduced by 9% in 2021, compared to consumption in 2020.



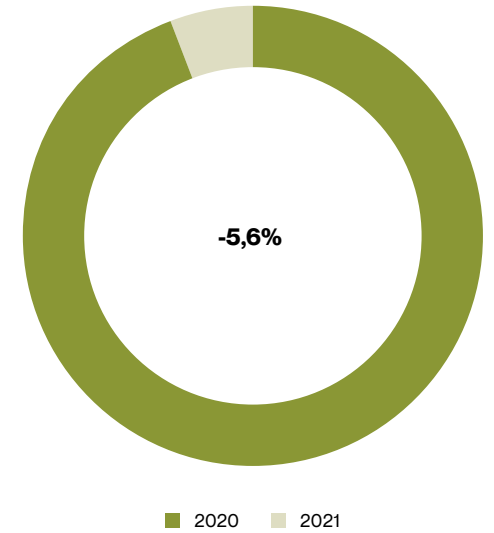
Il 47% dell'energia elettrica utilizzata da Abet Laminati proviene da teleriscaldamento.

47% of the electricity used by Abet Laminati comes from district heating.

### Consumo di gas Gas consumption (Sm<sup>3</sup>/t)

Nel 2021 sono stati ridotti del 5,6% i consumi di gas per tonnellata di laminato prodotto, rispetto ai consumi del 2020.

Gas consumption per tonne of laminate produced has been reduced by 5.6% in 2021, compared to consumption in 2020.



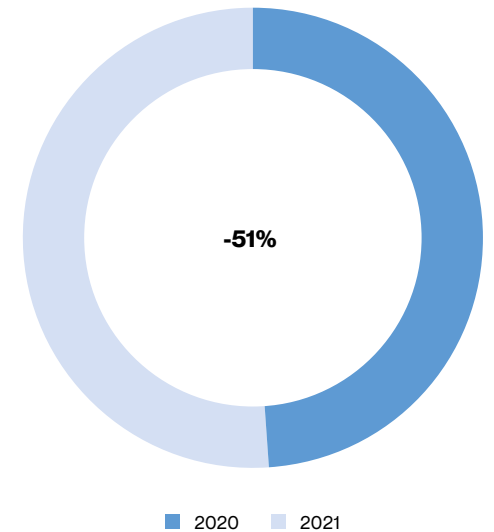
Abet Laminati recupera energia termica dal co-incenerimento interno dei rifiuti generati dal processo produttivo.

Abet Laminati recovers thermal energy from the internal co-incineration of waste generated by the production process.

### Consumo di acqua Water consumption (m<sup>3</sup>/t)

Nel 2021 sono stati ridotti del 51% i consumi di acqua per tonnellata di laminato prodotto, rispetto ai consumi del 2020.

Water consumption per tonne of laminate produced was reduced by 51% in 2021, compared to consumption in 2020.



Grazie al sistema di raffreddamento a ciclo chiuso, l'acqua processata è completamente riutilizzata nel ciclo produttivo.

Thanks to the closed-loop refrigeration system, the processed water is completely reused in the production cycle.

Supportiamo  
gli obiettivi  
di sviluppo  
sostenibile

We support the  
Sustainable  
Development  
Goals

ITA Abet Laminati crede fortemente nei principi universali come linee guida nelle scelte di business e di investimenti, e si impegna a implementare azioni che supportino il raggiungimento dei SDGs (Sustainable Development Goals).

ENG Abet Laminati strongly believes in universal principles as guidelines for business and investment decisions, and is committed to implementing actions that support the achievement of the SDGs (Sustainable Development Goals).

## SUSTAINABLE DEVELOPMENT GOALS



**3, 4, 11**  
 sponsorizzazioni sportive  
 sport sponsorship

**4, 8, 11**  
 eventi culturali e  
 collaborazioni  
 con scuole/università  
 cultural events and  
 collaborations with schools/  
 universities

**1, 3, 4, 5, 8, 9, 10, 11, 12**  
 codice etico e Modello 231  
 code of ethics and 231 Model

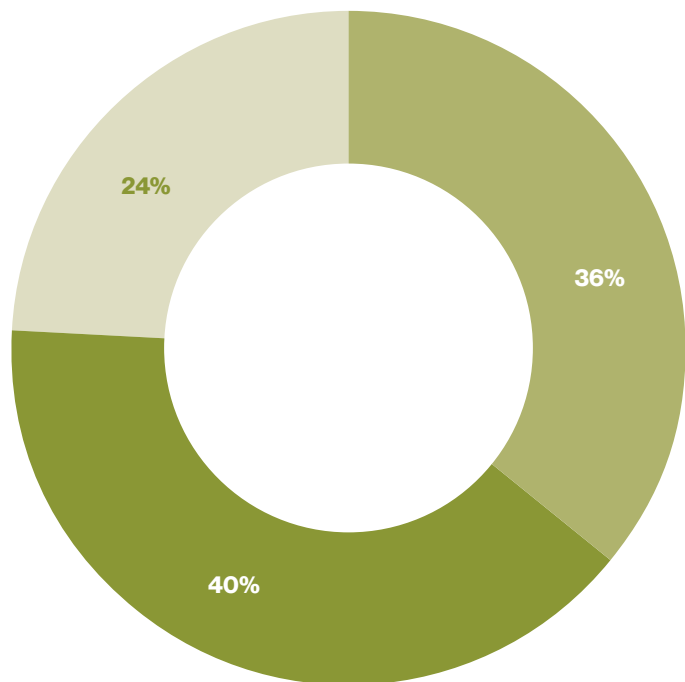
**1, 2, 3, 4, 5, 6, 8, 10, 11, 12, 13, 15, 16, 17**  
 FSC® e PEFC

**3, 11**  
 Indoor Advantage™ Gold

**1, 2, 3, 4, 6, 8, 9, 11, 12, 13, 14, 15**  
 LCA e EPD

**1, 2, 3, 4, 6, 7, 8, 9, 11, 12, 13, 14, 15**  
 ISO 14001

**1, 9, 12, 14**  
 ISO 9001



- riciclo  
recycle  
 l'8% rientra come risme di carta 100% riciclata\*  
 8% comes as 100% recycled reams of paper\*.
  - recupero energetico  
energy recovery  
 recupero interno di calore, ricopre 8% del fabbisogno produttivo di gas  
 internal heat recovery, covers 8% of gas production needs
  - work in progress
- \* In partnership con gestore rifiuti  
 \* In partnership with waste companies

Riferimento dati anno 2021  
 Reference data year 2021

## Valorizzazione dei rifiuti Waste management

ITA Oltre alla riduzione del consumo di risorse, l'impegno di Abet Laminati va sempre più verso il riutilizzo dei pannelli di scarto, quando possibile, il riciclo dei rifiuti generati e, in ultimo, il recupero energetico interno.

ENG In addition to reducing the consumption of resources, Abet Laminati's commitment is increasingly directed to the reuse of waste panels when possible, the waste recycling and lastly, the internal energy recovery.

- |  |  |
|--|--|
| <ul style="list-style-type: none"> <li>• riciclo dei rifiuti presso terzi</li> <li>• recupero energetico interno</li> <li>• riutilizzo pannelli di scarto</li> </ul> | <ul style="list-style-type: none"> <li>• waste recycling at third companies</li> <li>• internal energy recovery</li> <li>• re-use of waste panels</li> </ul> |
|--|--|





## Tutela della qualità dell'aria Air quality protection

ITA Abet da sempre si preoccupa dell'impatto sulla comunità locale e l'ambiente circostante e per questo è costantemente impegnata a garantire una buona qualità dell'aria.

ENG Abet has always been concerned about the impact on the local community and the surrounding environment and for this reason is constantly committed to ensuring good air quality.



<b>Controllo delle emissioni in atmosfera / Atmospheric emissions control</b>	
<ul style="list-style-type: none"> <li>• strumenti di abbattimento delle emissioni e loro regolare monitoraggio assicurano livelli di concentrazione degli inquinanti ben al di sotto dei limiti di legge</li> <li>• audit ISO 14001 e controlli degli enti pubblici preposti al aiutano a garantire l'efficacia delle misure adottate</li> </ul>	<ul style="list-style-type: none"> <li>• air emissions treatments and their regular monitoring guarantee pollutant concentration levels far below legal limits</li> <li>• ISO 14001 audits and controls by public authorities help to ensure the effectiveness of the measures adopted</li> </ul>
<b>Riduzione emissioni di CO<sub>2</sub> / CO<sub>2</sub> emission reduction</b>	
<ul style="list-style-type: none"> <li>• sostituzione del parco autovetture aziendali con auto elettriche ricaricate con il nostro impianto fotovoltaico</li> <li>• investimenti di efficientamento energetico illustrati nella timeline</li> </ul>	<ul style="list-style-type: none"> <li>• replacement of the company car pool with electric cars recharged with our photovoltaic system</li> <li>• investments in energy efficiency illustrated in the timeline</li> </ul>

# SDGs



ITA Lavoriamo per migliorare le nostre prestazioni ambientali.

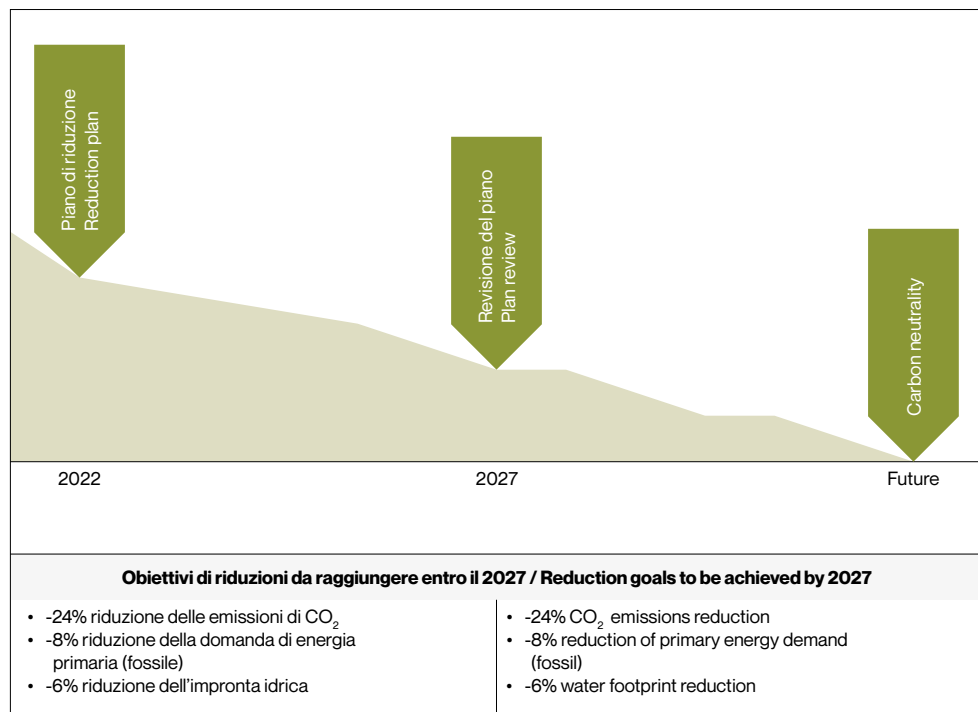
ENG We are working to improve our environmental performance.

Efficientamento e risparmio energetico / Energy efficiency and savings	
<ul style="list-style-type: none"> <li>• rifacimento illuminazione dei locali con lampade LED (sostituzione &gt;50%)</li> <li>• sostituzione impianti caldaie</li> <li>• efficientamento di impianti per recupero di calore</li> </ul>	<ul style="list-style-type: none"> <li>• replacement of room lighting with LED lamps (&gt;50% replacement)</li> <li>• replacement of heating systems</li> <li>• upgrading of heat recovery systems</li> </ul>
Energie rinnovabili / Renewable energies	
<ul style="list-style-type: none"> <li>• impianto fotovoltaico</li> </ul>	<ul style="list-style-type: none"> <li>• photovoltaic system</li> </ul>
Teleriscaldamento e cogenerazione / District heating and cogeneration	
<ul style="list-style-type: none"> <li>• energia elettrica fornita da impianto di teleriscaldamento locale</li> <li>• recupero energetico interno da combustione degli scarti di produzione interni</li> </ul>	<ul style="list-style-type: none"> <li>• electrical energy supplied by local district heating plant</li> <li>• internal energy recovery from combustion of internal production waste</li> </ul>
Sostenibilità materie prime / Raw material sustainability	
<ul style="list-style-type: none"> <li>• introduzione nel processo produttivo di carte 100% riciclate</li> </ul>	<ul style="list-style-type: none"> <li>• introduction of 100% recycled paper into the production process</li> </ul>
Consumo di acqua / Water consumption	
<ul style="list-style-type: none"> <li>• rifacimento torri evaporative (sito Print 2)</li> <li>• installazione di strumenti per controllare e ridurre gli scarichi di acqua (sito Print 1)</li> </ul>	<ul style="list-style-type: none"> <li>• renovation of evaporation towers (Print 2)</li> <li>• installation of tools to control and reduce water discharges (Print 1)</li> </ul>
<p>2020/2021 </p>	

Efficientamento e risparmio energetico / Energy efficiency and savings	
<ul style="list-style-type: none"> <li>• completamento dell'installazione lampade LED (sostituzione al 100%)</li> <li>• efficientamento di impianti per recupero di calore/energetico</li> </ul>	<ul style="list-style-type: none"> <li>• LED lamp installation completed (100% replacement)</li> <li>• improvement of installations for heat/energy recovery</li> </ul>
Teleriscaldamento e cogenerazione / District heating and cogeneration	
<ul style="list-style-type: none"> <li>• rifacimento impianto di coincenerimento, con aumento di efficienza di recupero energia e riduzione delle emissioni CO<sub>2</sub></li> <li>• impianto di cogenerazione interno</li> </ul>	<ul style="list-style-type: none"> <li>• renovation of co-incineration plant, increasing energy recovery efficiency and reducing CO<sub>2</sub> emissions</li> <li>• internal cogeneration plant</li> </ul>
Sostenibilità materie prime / Raw material sustainability	
<ul style="list-style-type: none"> <li>• aumentare la % di carte con alto contenuto riciclato</li> <li>• sostituire parte di componente fossile dalle resine con componenti bio-based</li> </ul>	<ul style="list-style-type: none"> <li>• increase the % of papers containing recycled content</li> <li>• replace part of the fossil component from resins with bio-based components</li> </ul>
Consumo di acqua / Water consumption	
<ul style="list-style-type: none"> <li>• installazione di strumenti per controllare e ridurre gli scarichi di acqua</li> </ul>	<ul style="list-style-type: none"> <li>• installation of tools to control and reduce water discharges</li> </ul>
<p> 2022/2023</p>	

ITA Pianifichiamo un futuro sostenibile.

ENG Planning for a sustainable future.



ITA La carbon neutrality è un processo lungo, impegnativo e ancora da scoprire. Tuttavia, Abet crede fortemente nell'importanza di questo ambizioso obiettivo. Confidando nel progressivo sviluppo di nuove tecnologie e conoscenze, Abet adatterà il suo approccio e i suoi obiettivi sulla base dell'esperienza acquisita.

ENG Carbon neutrality is a long and challenging process, which has yet to be discovered. However, Abet strongly believes in the importance of this ambitious goal. Trusting in the progressive development of new technologies and knowledge, Abet will adapt its approach and goals based on the experience acquired.



Ognuno di noi  
ha un impatto  
sull'ambiente,  
il cambiamento  
inizia da te

Each one of us  
has an impact  
on environment,  
change starts  
with you



ITA Abet Laminati crede fortemente che per avere cura del nostro pianeta ognuno di noi deve far parte del cambiamento.

ENG Abet Laminati believes strongly that to take care of our planet each of us must be part of the change.

ITA L'azienda da sempre promuove una serie di semplici buone abitudini, ispirate al Lazy Person Guide delle Nazioni Unite.

Piccoli gesti che possono avere un grande impatto!

ENG The company has always promoted a series of simple good habits, inspired by the United Nations Lazy Person Guide.

Small actions that can have a big impact!

ITA Anche la persona più pigra può dare il proprio contributo attraverso piccole buone pratiche quotidiane che, se adottate da tutti, possono fare una grande differenza.

#### **Non sprecare acqua**

- chiudi bene i rubinetti
  - non lasciare scorrere acqua mentre ti lavi i denti
  - non azionare lo scarico del WC qualora non necessario
- inoltre, a casa fai anche attenzione a:
- preferire una doccia di 5-10 minuti piuttosto che un bagno

#### **Riduci gli scarti**

- differenzia correttamente i rifiuti
  - evita di stampare quando non necessario
  - utilizza borracce da riempire con acqua dai distributori
  - utilizza tazze/tazzine lavabili
- inoltre, a casa fai anche attenzione a:
- preferire l'acquisto di prodotti con meno imballaggio
  - utilizzare borse riutilizzabili per la spesa
  - vendere o donare ciò che non usi più (vestiti, libri, mobili, etc.)

#### **Risparmia energia**

- spegni le luci quando lasci la postazione/ stanza e/o quando non sono necessarie
- non lasciare in stand-by PC, monitor, apparecchiature elettroniche
- spegni la climatizzazione freddo/caldo quando fai areare i locali
- imposta il termostato min 25°C in estate e max 21°C in inverno

inoltre, a casa fai anche attenzione a:

- utilizzare gli elettrodomestici a pieno carico
- utilizzare i programmi eco degli elettrodomestici
- ridurre gli spifferi

#### **Ottimizza i trasporti**

- muoviti a piedi, in bici o con trasporti pubblici
- fai acquisti a km zero, quando possibile

ENG Even the laziest person among us is part of the solution. There are some easy good habits we can adopt in our daily routine that, if we all do, will make a big difference.

#### **Save water**

- turn off taps well
  - do not let water run while brushing your teeth
  - do not flush the toilet unnecessarily
- moreover, at home:
- prefer a short shower (5-10 minutes) to a bath

#### **Reduce waste**

- sort your waste correctly
  - stop printing if unnecessary
  - use refillable bottles with water from dispensers
  - use washable coffee cups
- moreover, at home:
- buy products with reduced packaging
  - choose reusable bag when you shop
  - donate or sell what you don't use (clothes, books, furniture, etc.)

#### **Save energy**

- turn off the lights when you leave your workspace or room and/or if you don't need them
  - turn off PC, monitor, electronic devices when not in use
  - turn off cooling/heating machines when you ventilate the room
  - set your thermostat to min 25°C in summer and max 21°C in winter
- moreover, at home:
- when using washing machines make sure the load is full
  - use eco-programs of electrical appliances
  - avoid air leaks in windows and doors

#### **Optimise transports**

- walk, bike or take public transport
- shop local, when possible



**Abet Laminati S.p.A.**

società a socio unico

viale Industria 21  
12042 Bra (CN)  
Italia

+39 0172 419111  
abet@abetlaminati.com  
abetlaminati.com

Copyright 2022  
© Abet Laminati S.p.A.  
All rights reserved

6 2022

art direction

**Giulio Iacchetti**  
**Matteo Ragni**

concept, graphic design

**Alessandro Boscarino**  
**Valerio Aprigliano**

text

**Servizio Sistema Qualità e**  
**Ambiente Abet Laminati S.p.A.**

**abetlaminati.com**